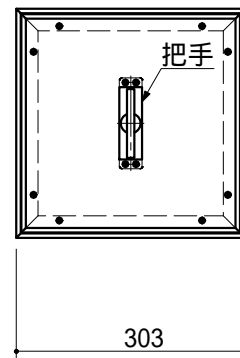
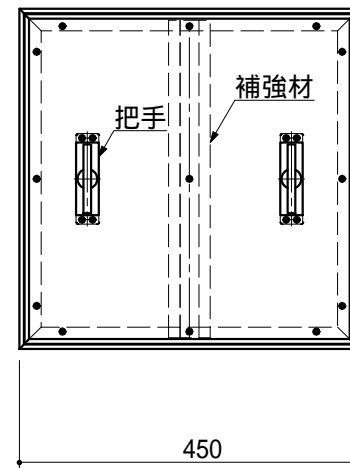


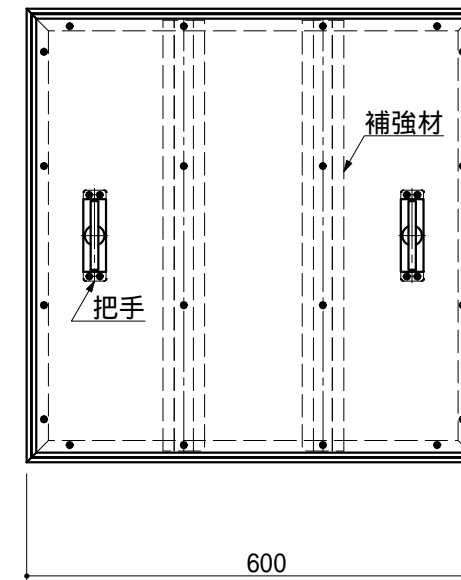
N F - 3 0 3



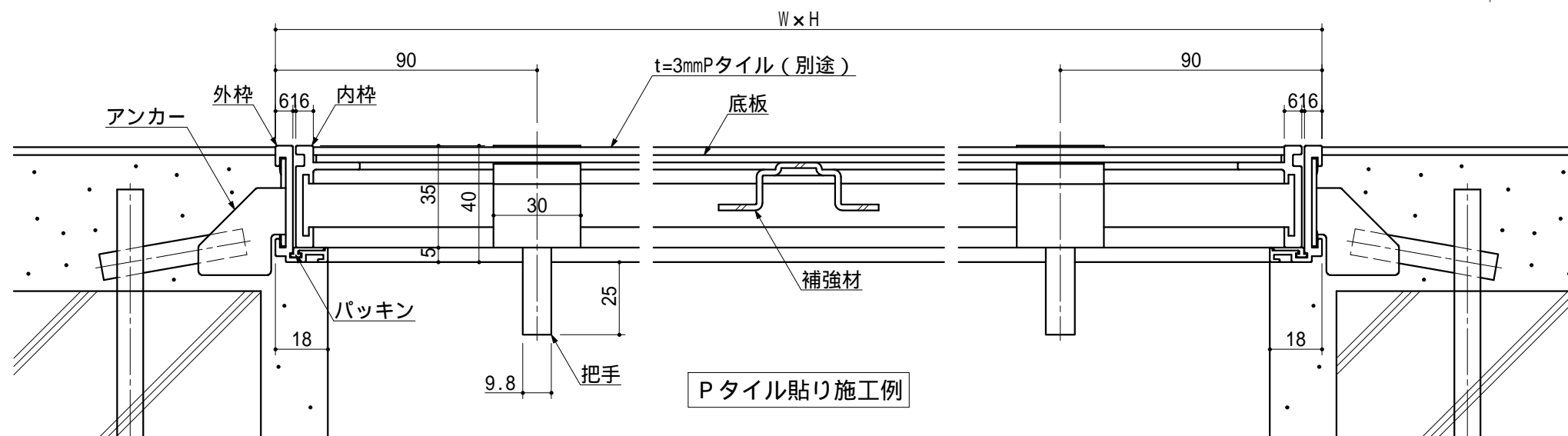
N F - 4 5 0



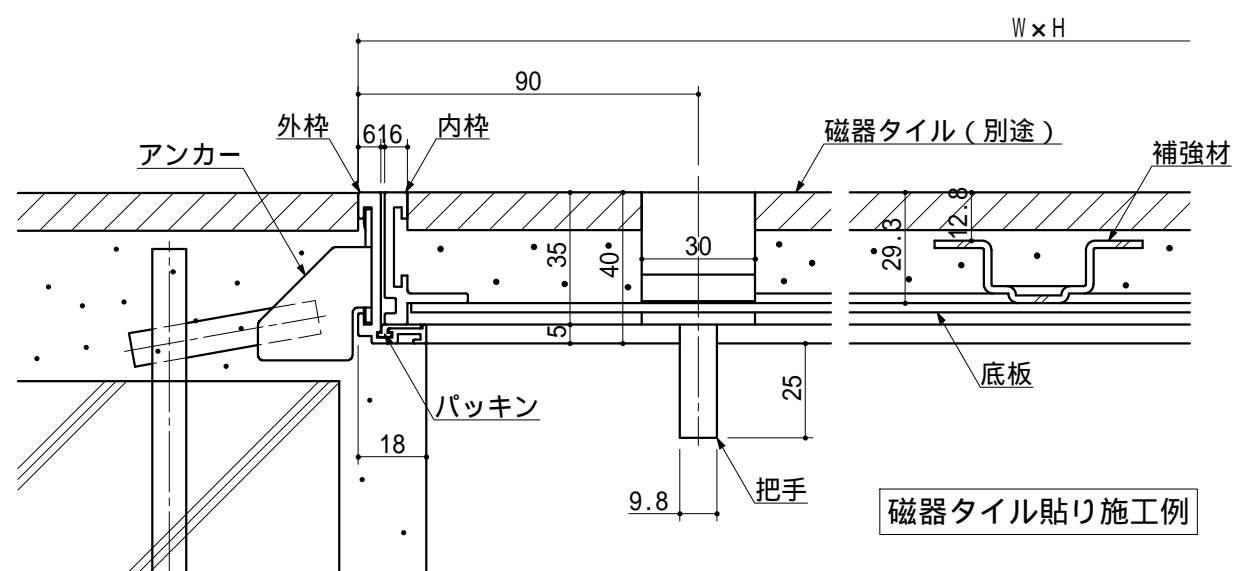
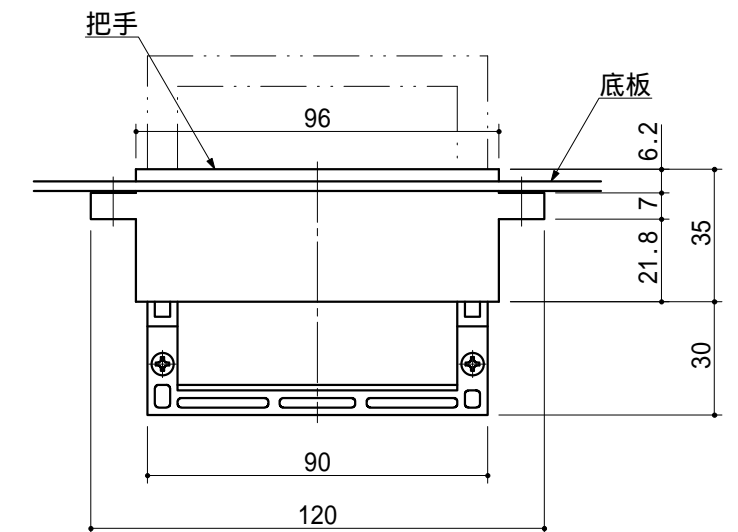
N F - 6 0 0



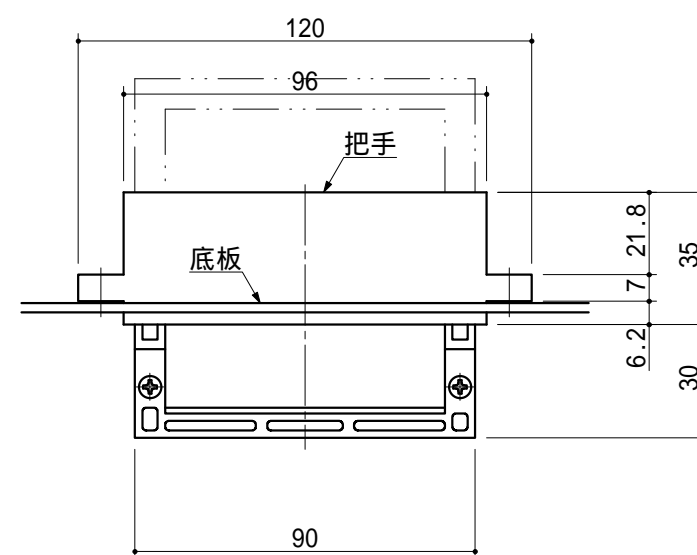
平面図 S=1/10



Pタイル貼り施工例



磁器タイル貼り施工例



呼 称	床材開口寸法	床材切断寸法	補強材
	W × H	w × h	
NF-303	303 × 303	277 × 277	無
NF-450	450 × 450	424 × 424	1本
NF-600	600 × 600	574 × 574	2本

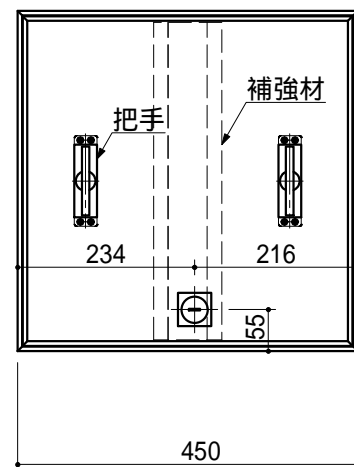
尺度 1/2 (1/10)  
承認 設計

製品名称

床点検口 N F 型 施工例図

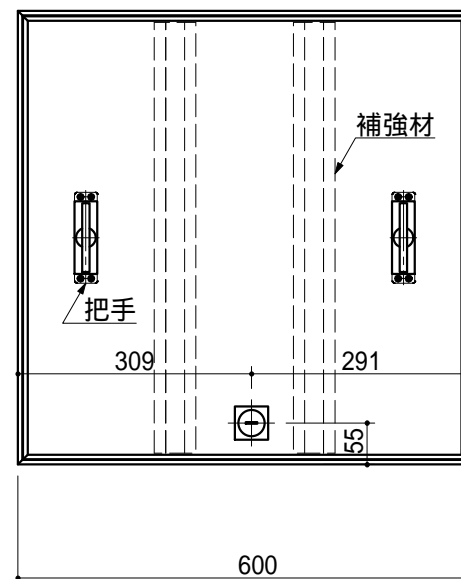
図面番号

N F - 4 5 0 鍵付

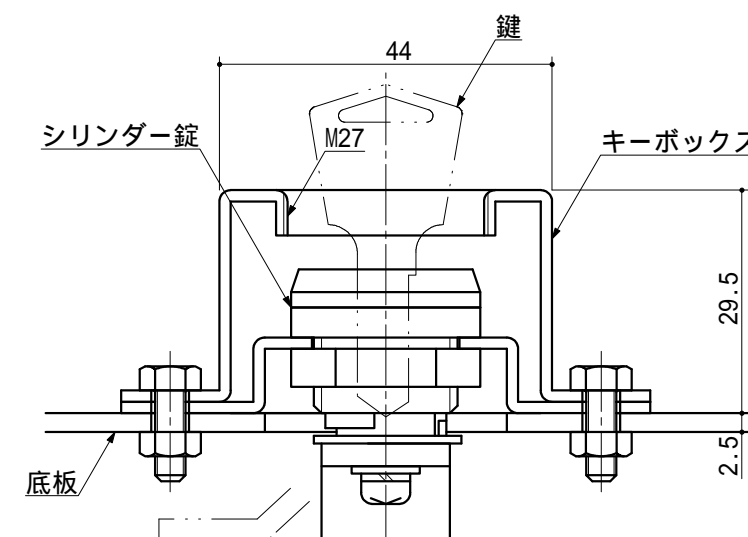


平面図 S=1/10

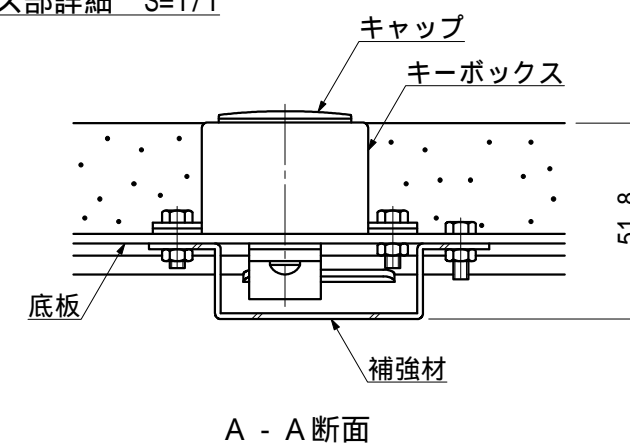
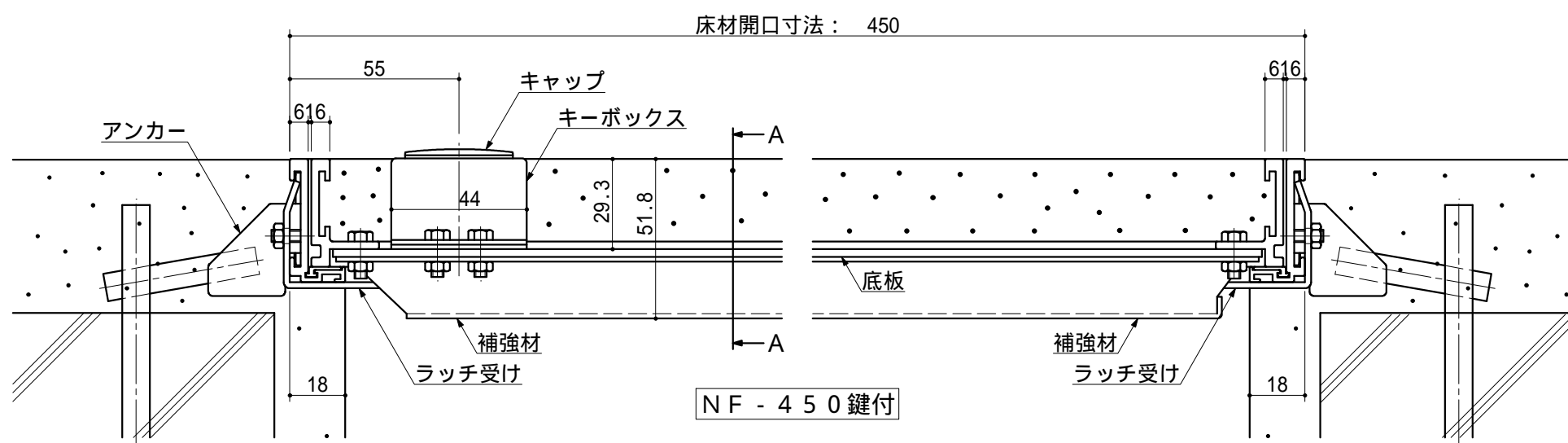
N F - 6 0 0 鍵付



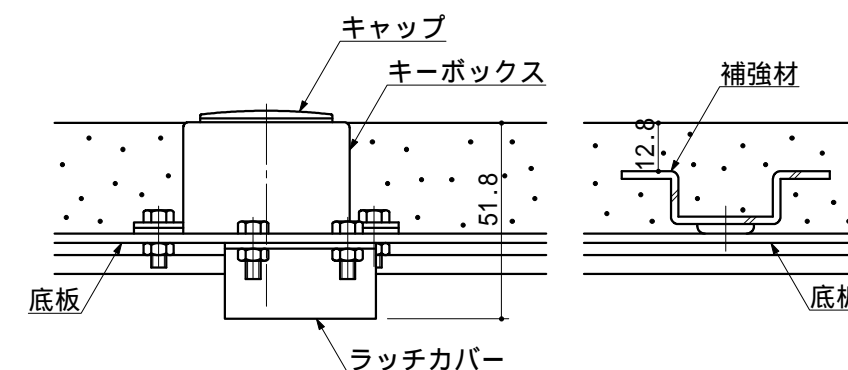
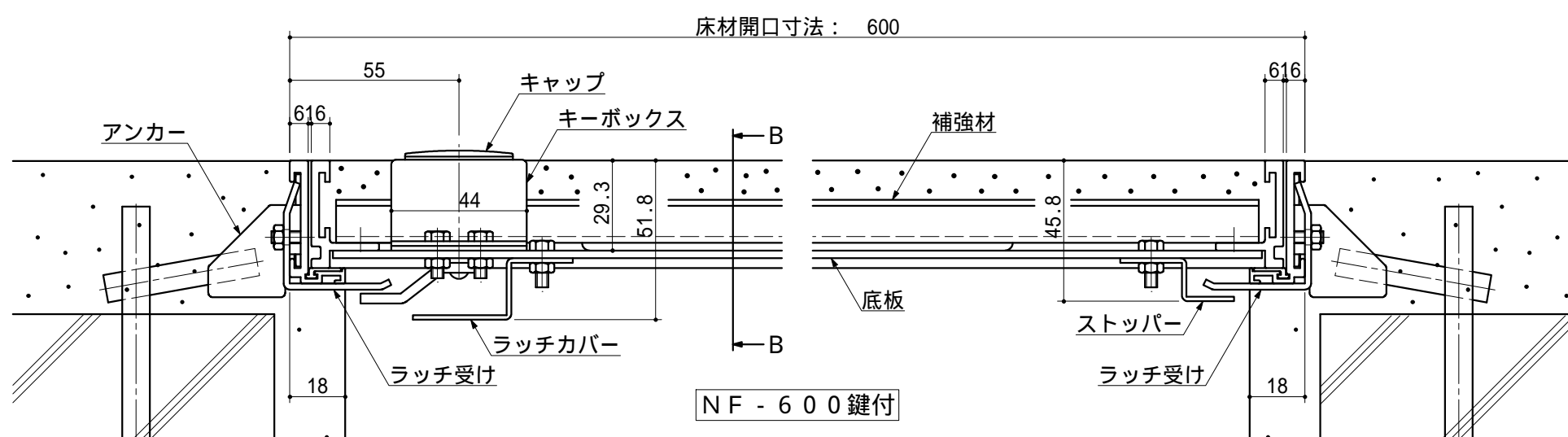
注) 鍵付仕様は、450及び600のモルタル納まり専用。



キーボックス部詳細 S=1/1



A - A 断面

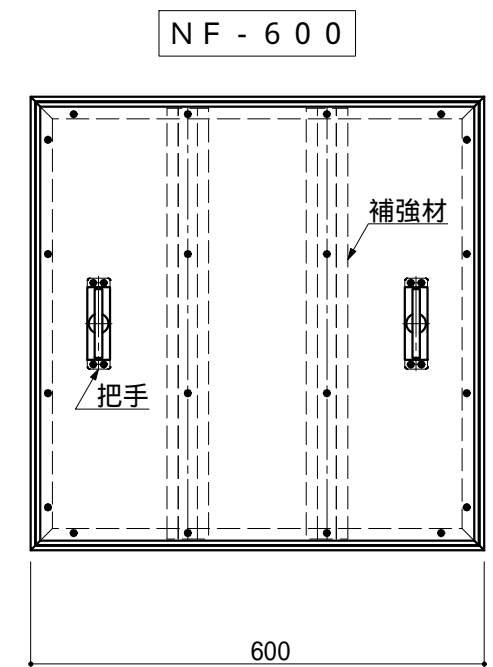
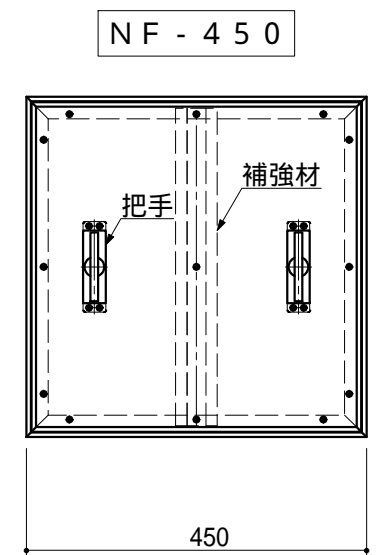
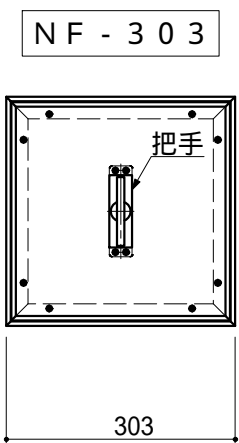


B - B 断面

N F - 4 5 0 鍵付

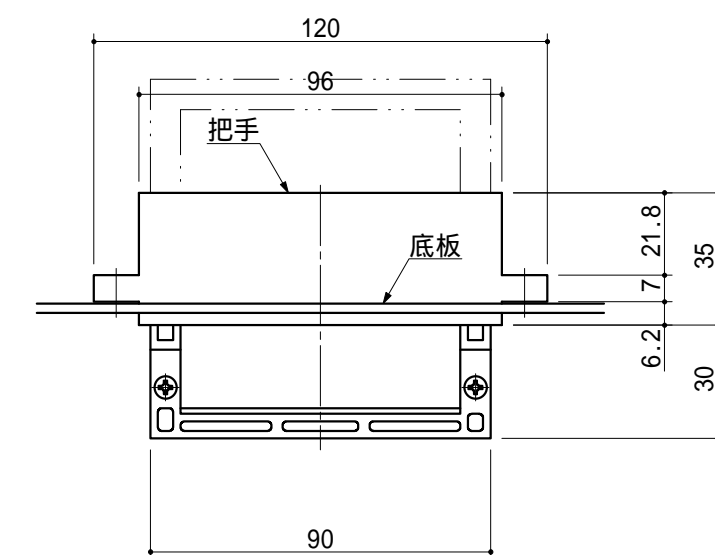
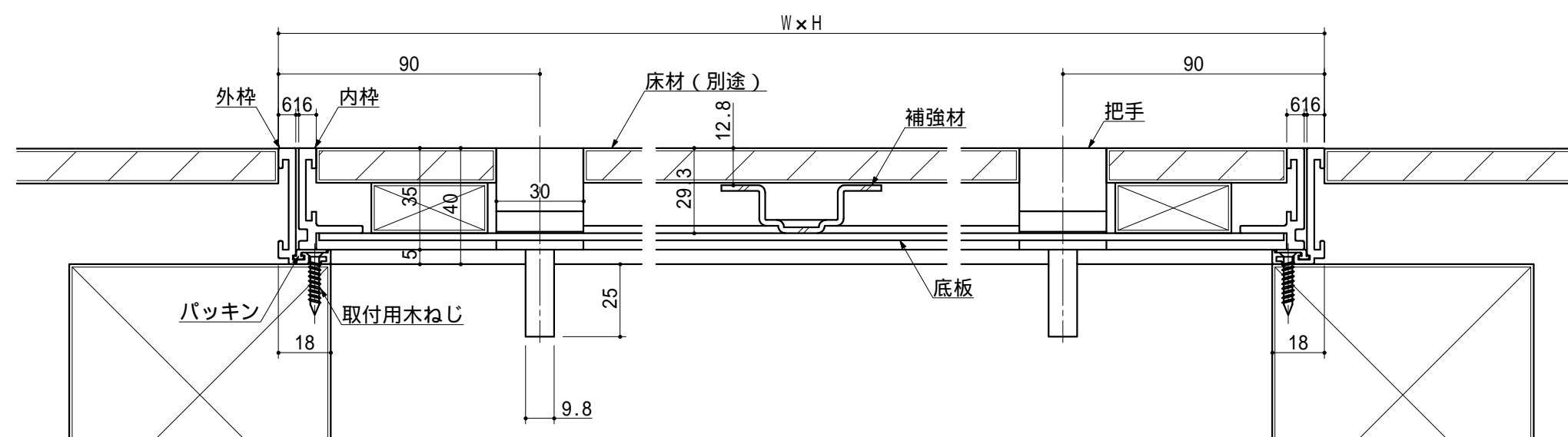
N F - 6 0 0 鍵付

尺度 1/2(1/1, 1/10)	承認	設計	製品名称	床点検口N F 型 鍵付仕様施工例図
			図面番号	



平面図 S=1/10

呼 称	床材開口寸法	床材切断寸法	補強材
	W × H	w × h	
NF-303	303 × 303	277 × 277	無
NF-450	450 × 450	424 × 424	1本
NF-600	600 × 600	574 × 574	2本



尺度 1/2 (1/10)	製品名称		床点検口 N F 型 施工例図 (木造納まり)
	承認	設計	
	図面番号		