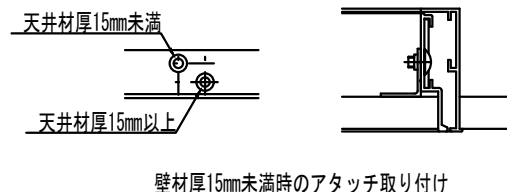
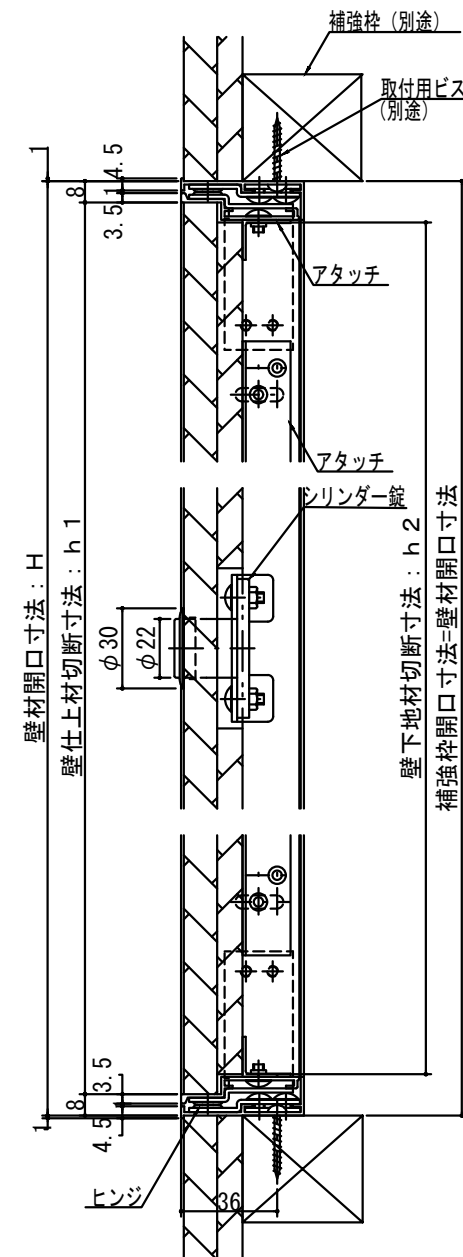
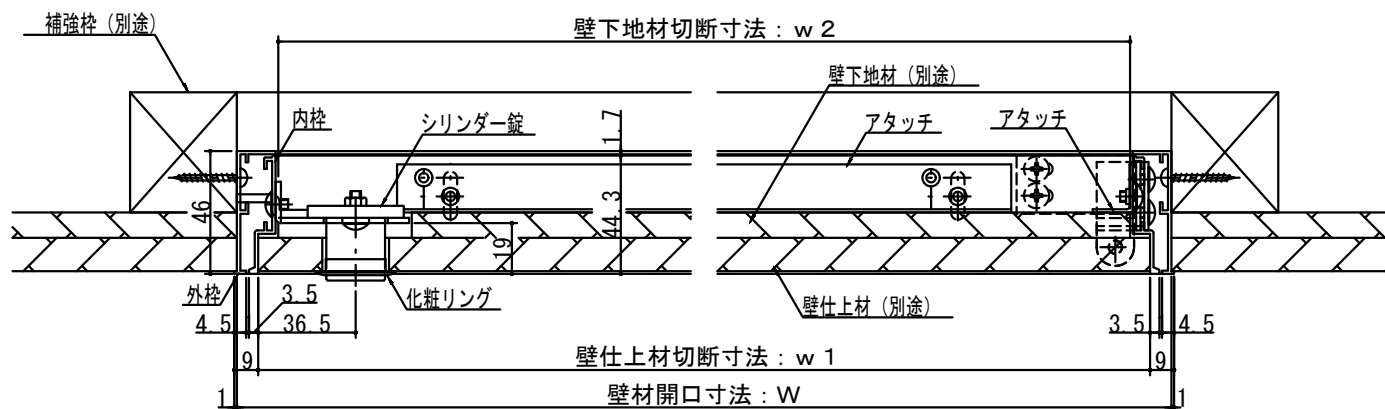


| 呼 称 | 壁材開口寸法 | 壁材切断寸法 | |
|----------|---------|--------------|--------------|
| | W×H | 仕上材 w1×h1 | 下地材 w2×h2 |
| RWKM-300 | 300×300 | 284×284 | 269×269 |
| RWKM-450 | 450×450 | 434×434 | 419×419 |
| RWKM-600 | 600×600 | 584×584 | 569×569 |



壁材厚15mm未満時のアタッチ取り付け



| | | | | | | | |
|-----|-----|---|---|-----|-----|---|---|
| 4 | | | | 8 | | | |
| 3 | | | | 7 | | | |
| 2 | | | | 6 | | | |
| 1 | | | | 5 | | | |
| No. | 年月日 | 番 | 号 | No. | 年月日 | 番 | 号 |

| 理研軽金属工業株式会社 | | | | | |
|-------------|-----|-----|-----|-----|-----|
| 図 | 室 | 承 | 部 | 検 | 査 |
| --- | --- | --- | --- | --- | --- |
| 1/2 | | | | | |
| 1/5 | | | | | |

壁点検口 RWKM型 施工例図

図番 No. HRK-7000-0