

壁／点検口

# RWGM型 RWM型

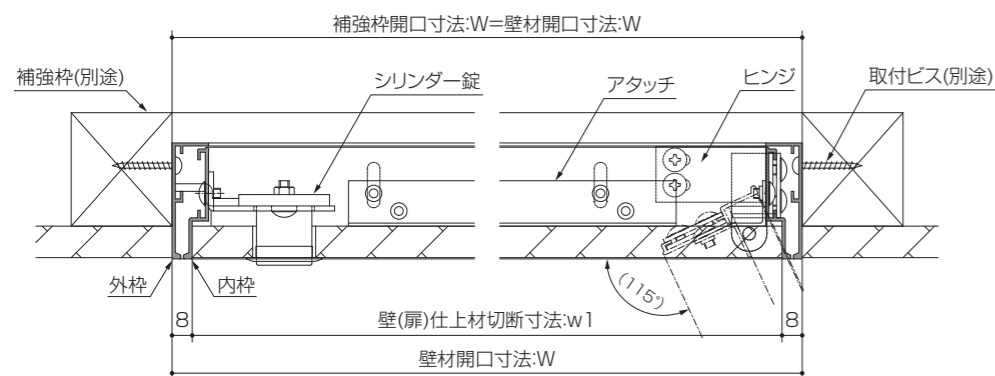
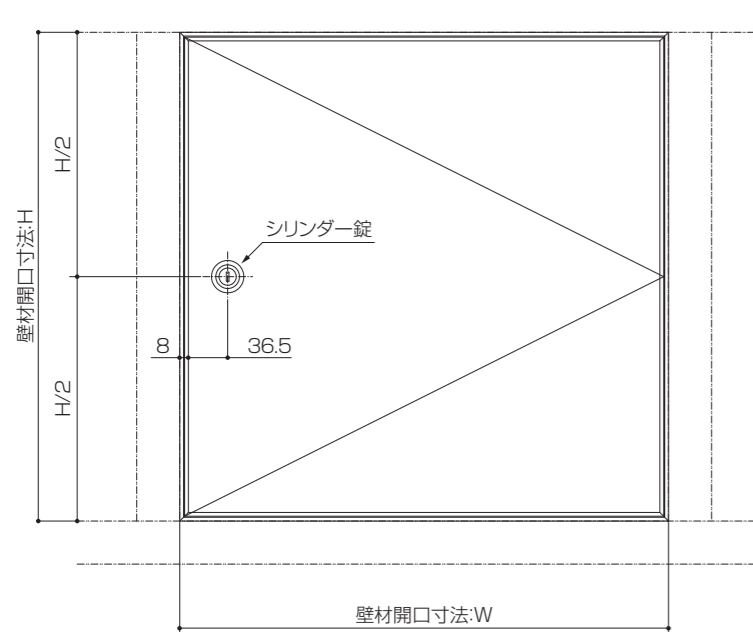
RWGM型：外枠額縁・内枠目地タイプ  
RWM型：外・内枠目地タイプ

■規格 ※RWGM型・RWM型の内枠は、共通です。

壁(扉)材は正確に加工して下さい。

| 呼称       | 壁材開口寸法  | 壁(扉)材切断寸法 |           |
|----------|---------|-----------|-----------|
|          | W×H     | 仕上材 w1×h1 | 下地材 w2×h2 |
| RWGM-300 | 300×300 | 284×284   | 269×269   |
| RWGM-450 | 450×450 | 434×434   | 419×419   |
| RWGM-600 | 600×600 | 584×584   | 569×569   |

施工例 ※図はRWM型



⚠使用上の注意 次のことを守って下さい。  
点検口の変形・破損の恐れがあり危険です。

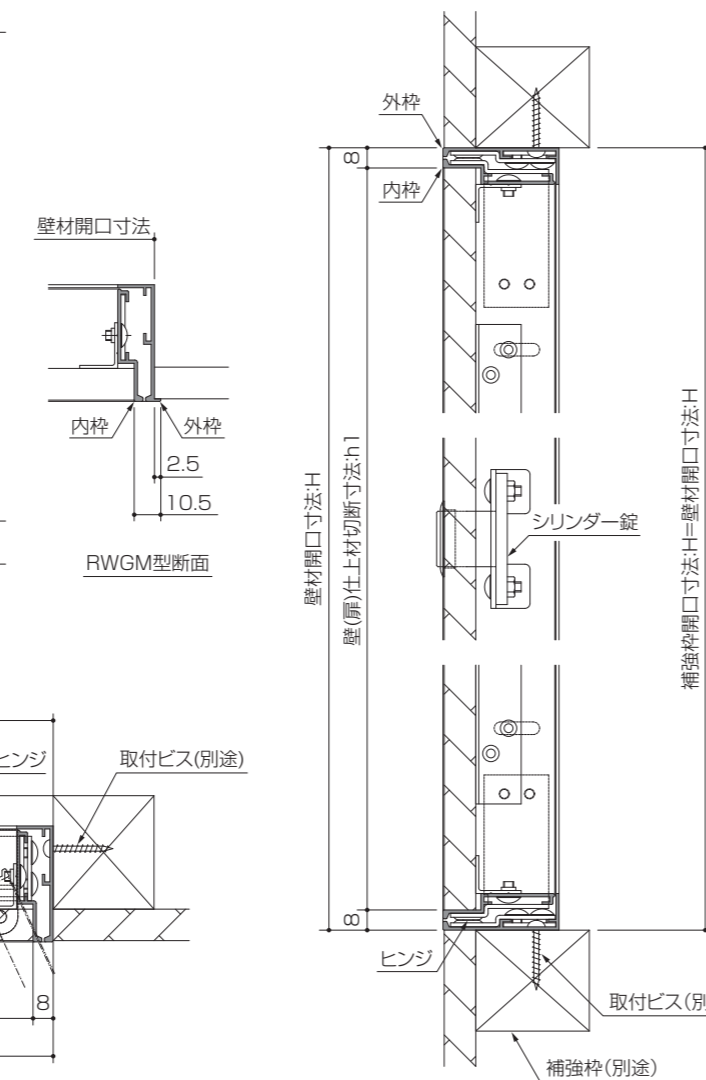
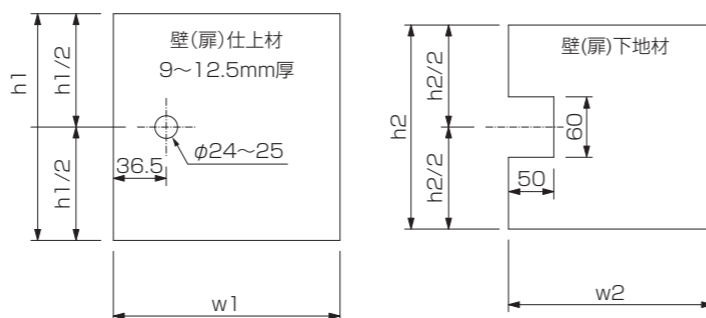
- 屋内専用の壁点検口です。
- 壁点検口の用途以外に使用しないで下さい。
- 点検口の外枠や内枠に乗りたりぶら下がったりしないで下さい。
- 点検口に重量物を取り付けしないで下さい。
- 内枠の急な開閉はしないで下さい。
- 点検口から離れる時は施錠を確実に行って下さい。

〈開き勝手について〉  
本製品は左右兼用ですが、上下へ開閉させることはできません。

添付部品明細(RWGM型・RWM型共通)

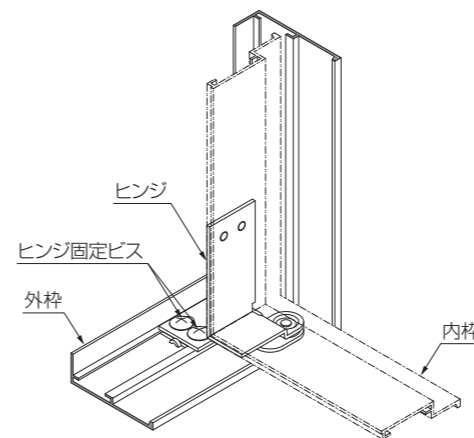
|       |    |            |     |
|-------|----|------------|-----|
| 化粧リング | 1ヶ | 刃先カバー(300) | 5ヶ  |
| 錠     | 2本 | (450)      | 10ヶ |
|       |    | (600)      | 15ヶ |

壁(扉)材の加工寸法



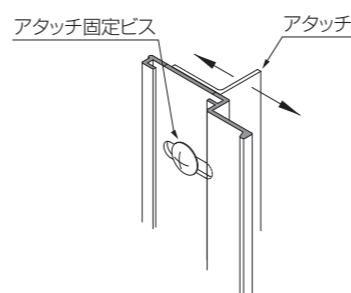
内枠の取り外し

※図はRWM型



外枠側のヒンジ固定ビスを外し、内枠を取り外して下さい。  
⚠ヒンジ固定ビスを無くさないよう注意して下さい。

内枠への壁(扉)材取付方法



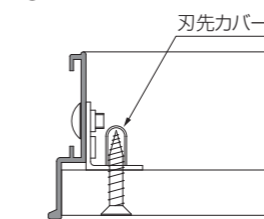
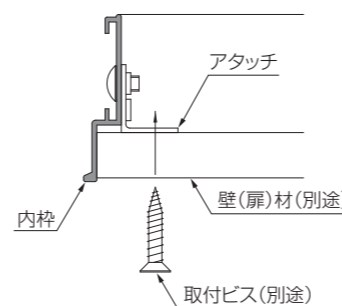
壁(扉)材取付時の穴位置

壁(扉)材:9~21mm

壁(扉)材:17~25mm  
(出荷時取付位置)

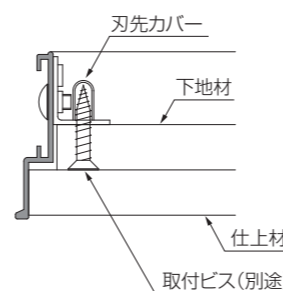
アタッチ固定ビスを緩め壁(扉)材の厚さに合わせてアタッチをスライドさせて下さい。

- ①壁(扉)材の取り付け
- ②刃先カバーの取り付け

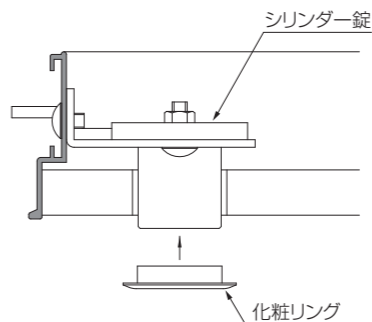


⚠ビスの先端が突き出て危険ですので、刃先カバーを被せてください。

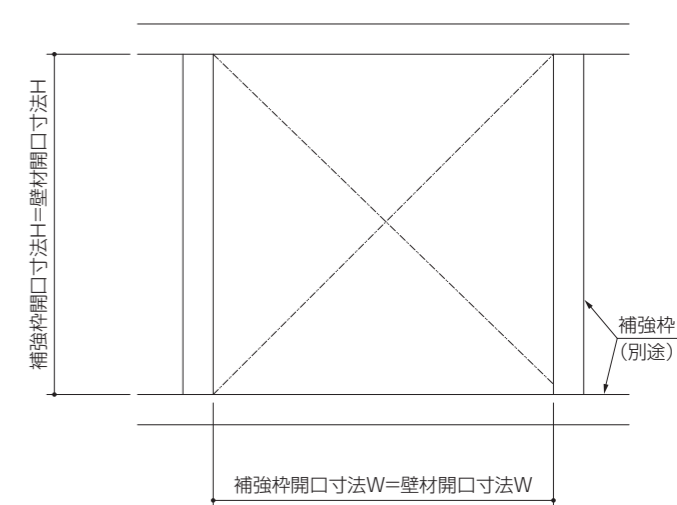
〈壁(扉)材、2枚施工例〉



③化粧リングの取り付け

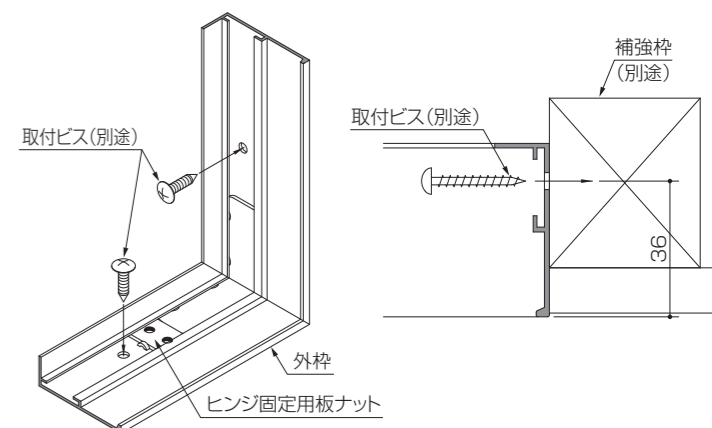


開口部補強例



外枠の取付方法

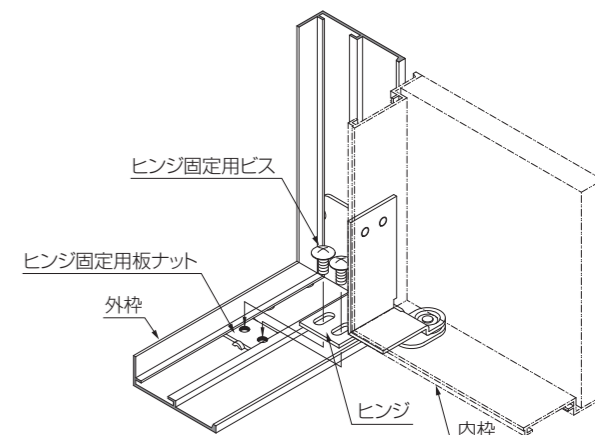
※図はRWM型



外枠の取付用穴から補強枠(別途)に取付ビス(別途)で取り付ける。  
⚠ヒンジ固定用板ナットが上下になるよう外枠を取り付けて下さい。

内枠の取り付け

※図はRWM型



- ①内枠を取り付ける。(ヒンジ固定用板ナットへビス止めする)
- ②必要に応じて扉の開閉具合・クリアランスを調整する。

JIS JGA JIS H4100 JQ0308097 JIS JGA JIS H8602 JQ0309011  
理研軽金属工業株式会社

本社/静岡市駿河区曲金3丁目2-1 〒422-8530 TEL (054) 287-6341

※品質向上のため予告なく仕様を変更する場合があります。ご了承下さい。